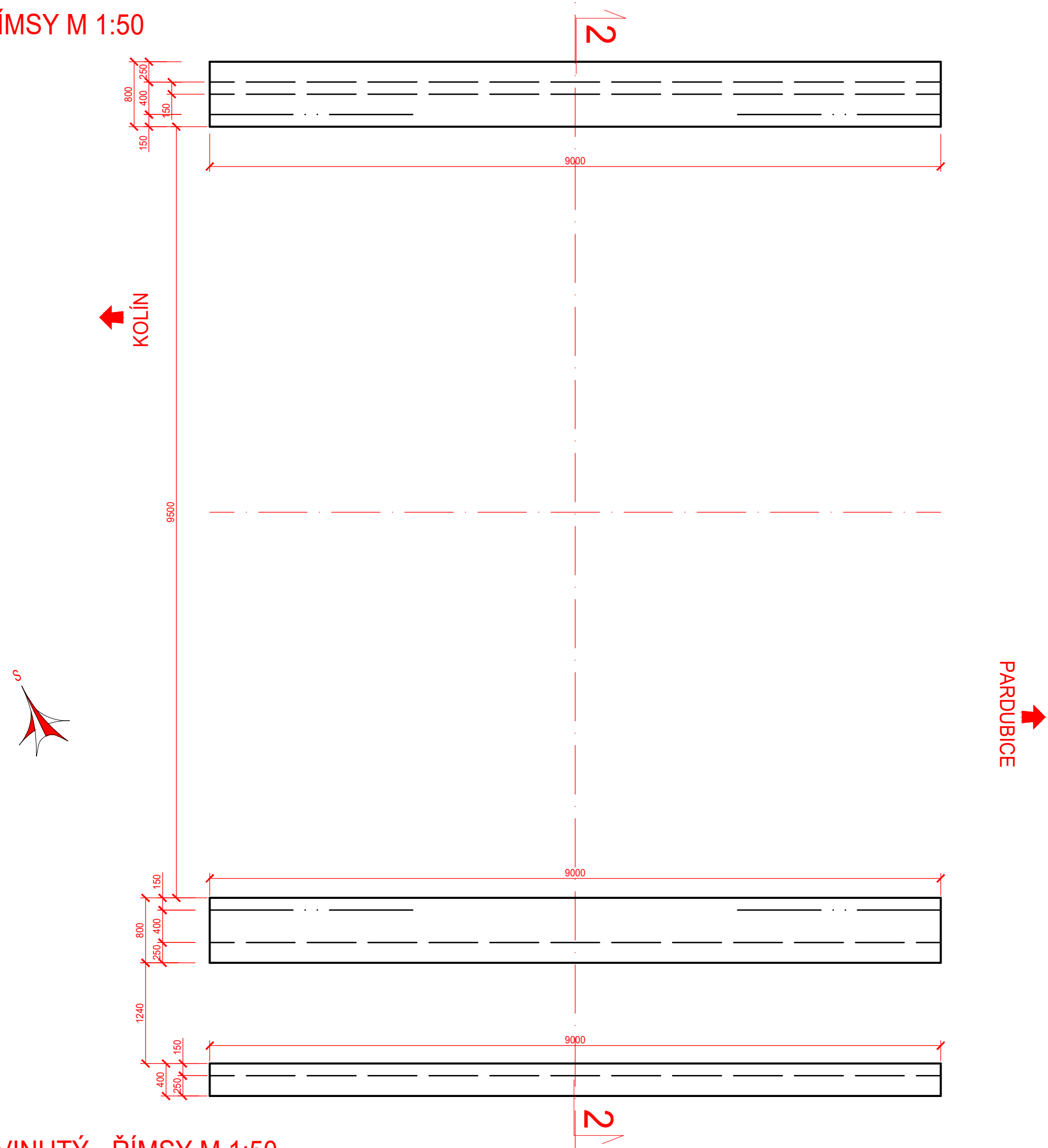
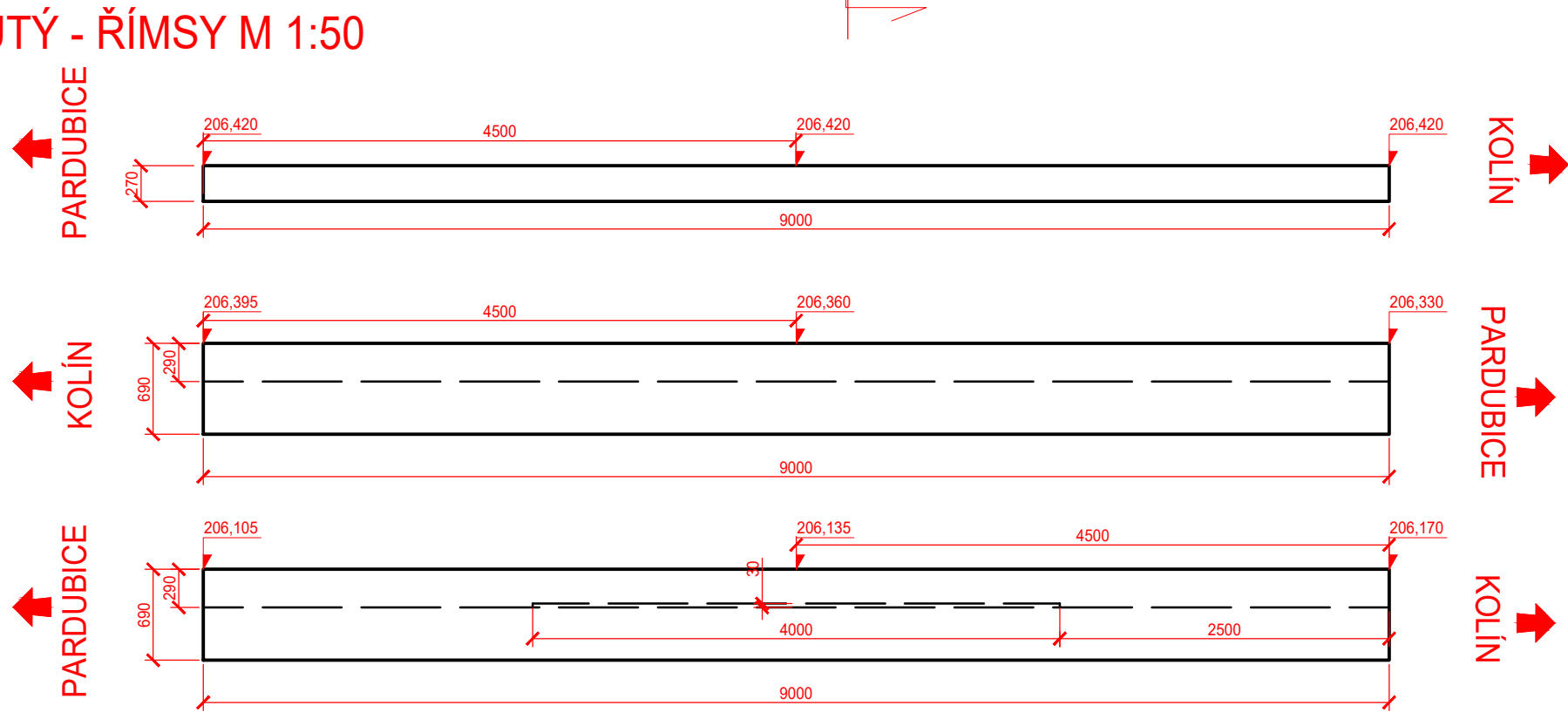


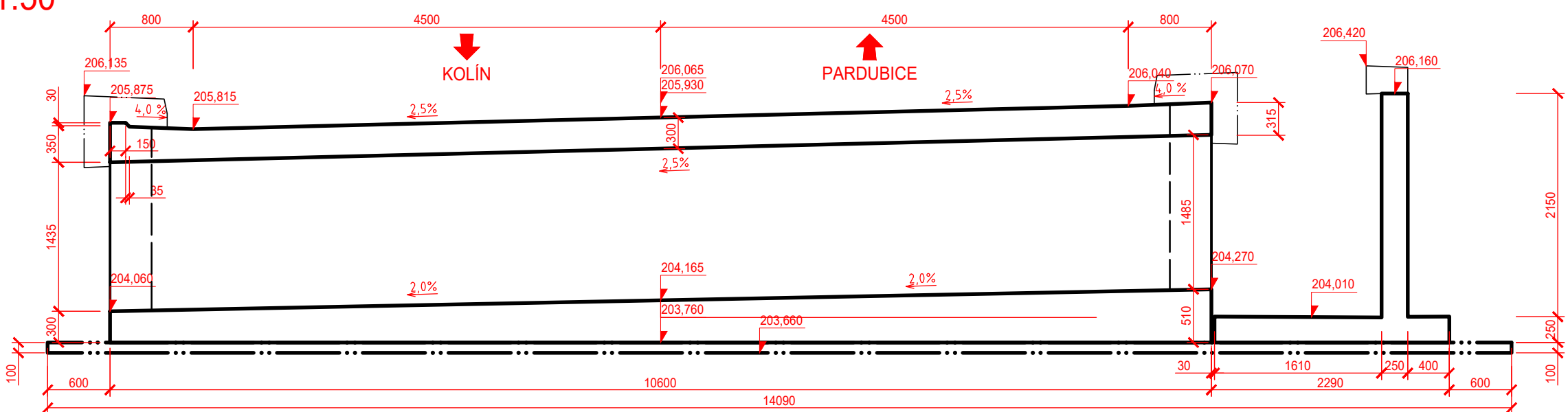
PŮDORYS - ŘÍMSY M 1:50



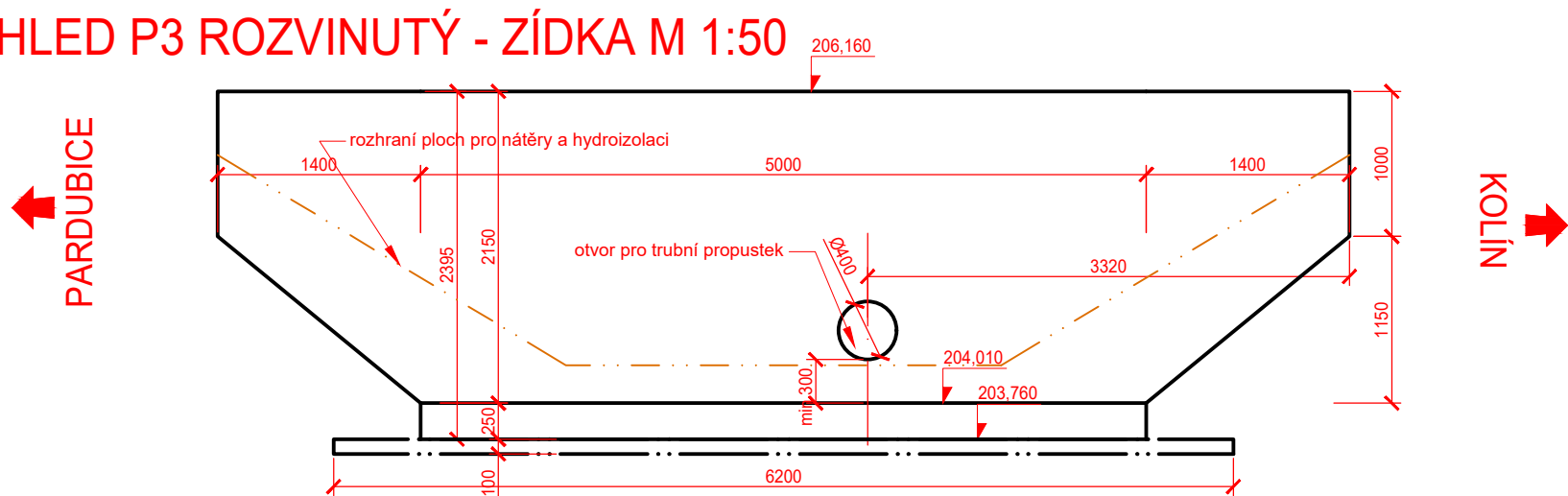
POHLED ROZVINUTÝ - ŘÍMSY M 1:50



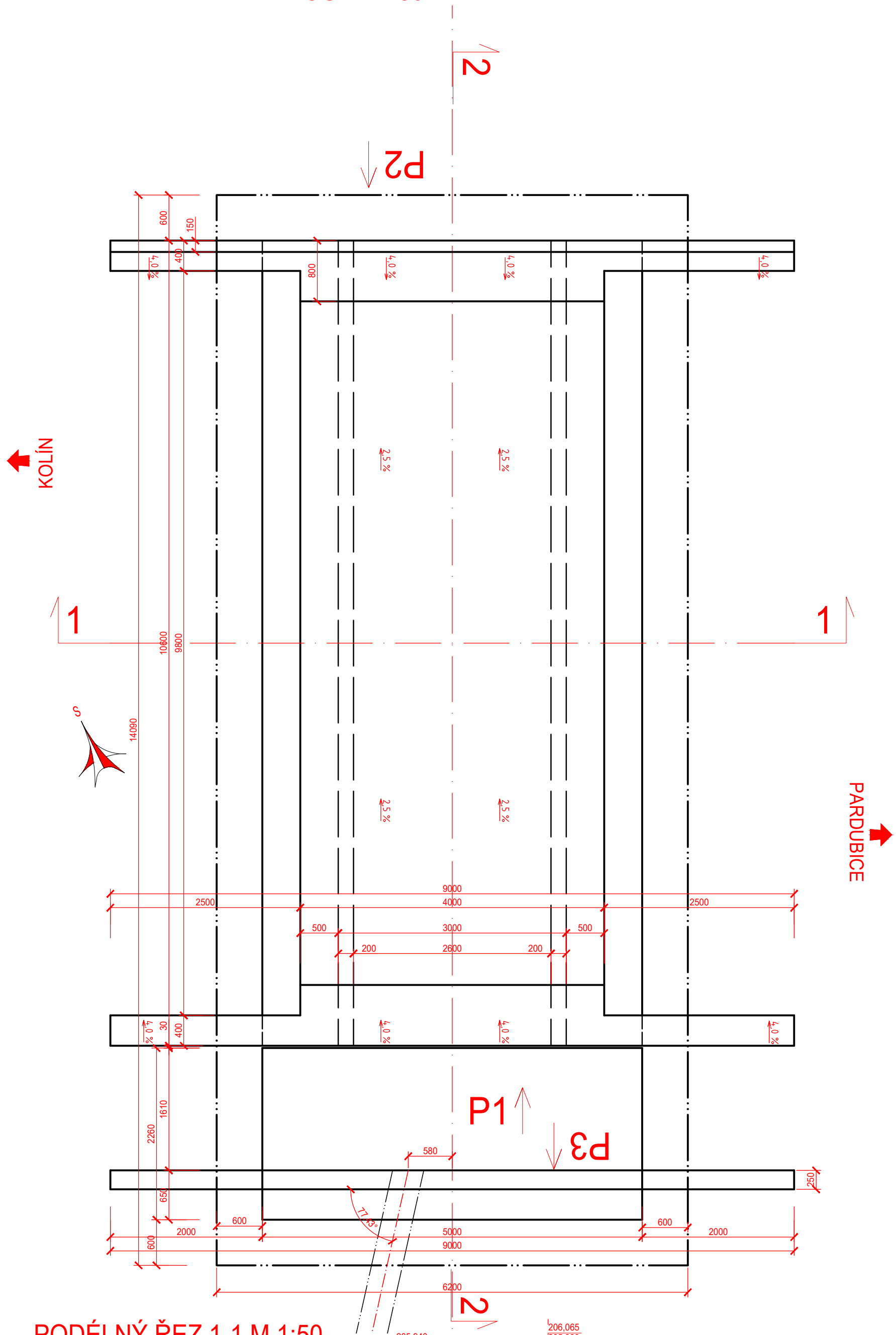
PŘÍČNÝ ŘEZ 2-2 M 1:50



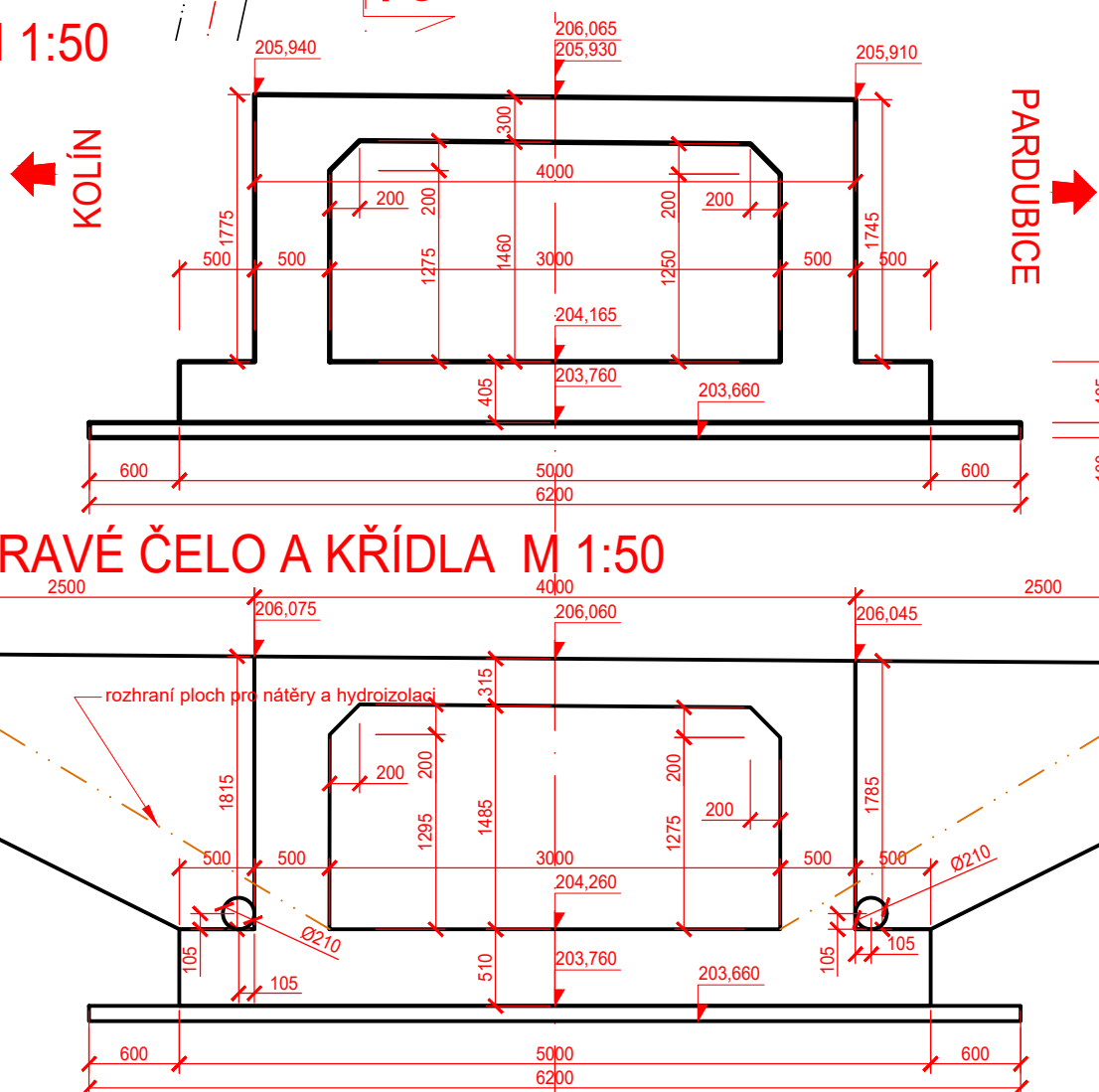
POHLED P3 ROZVINUTÝ - ŽÍDKA M 1:50



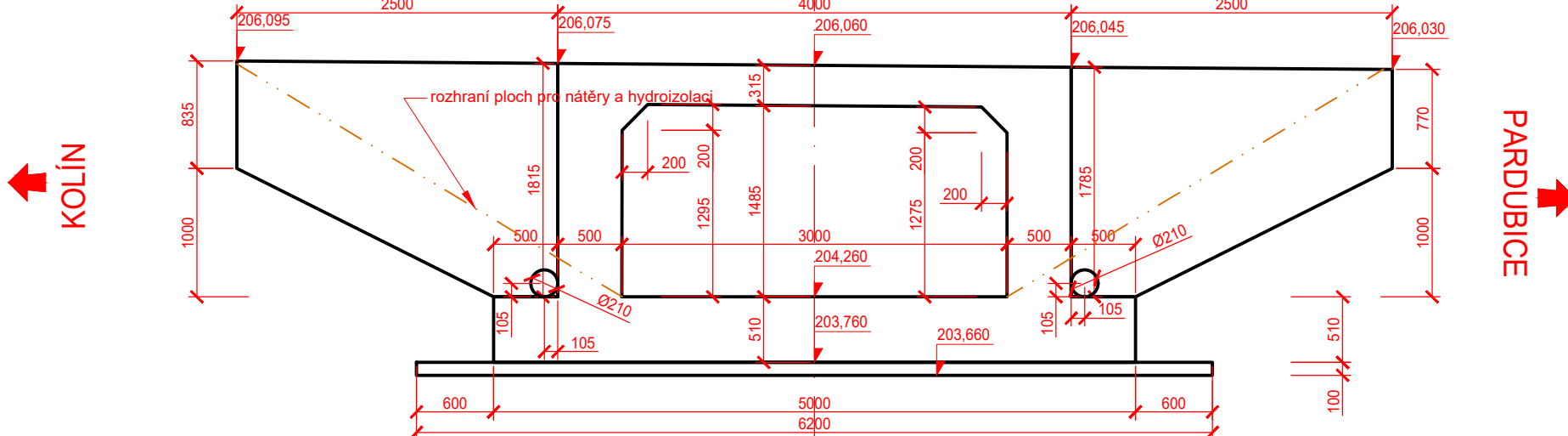
PŮDORYS - RÁM S KŘÍDLY A ŽÍDKOU M 1:50



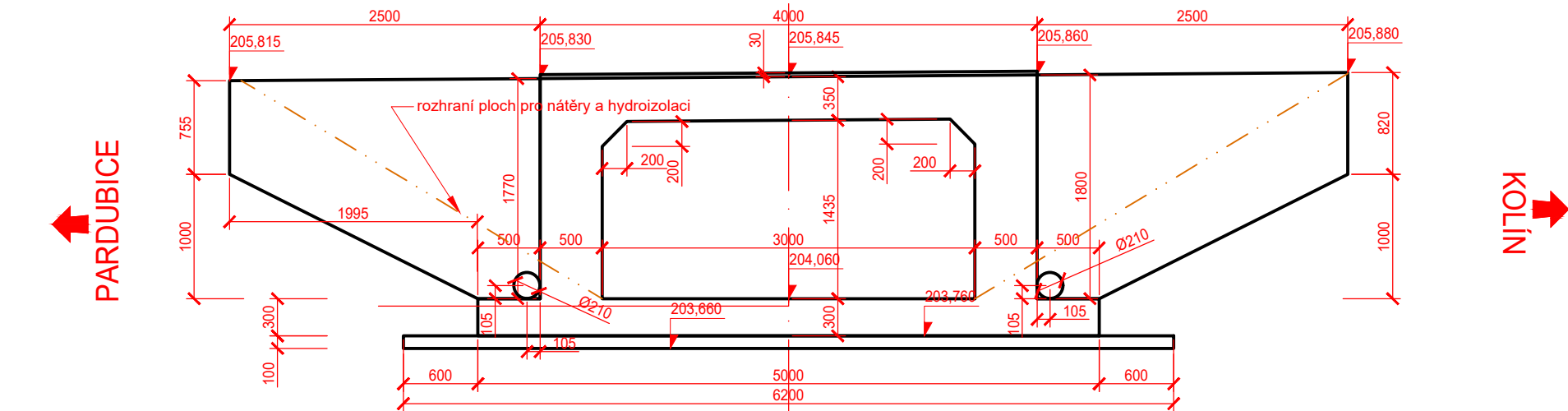
PODÉLNÝ ŘEZ 1-1 M 1:50



POHLED P1 NA PRAVÉ ČELO A KŘÍDLA M 1:50



POHLED P2 NA LEVÉ ČELO A KŘÍDLA M 1:50



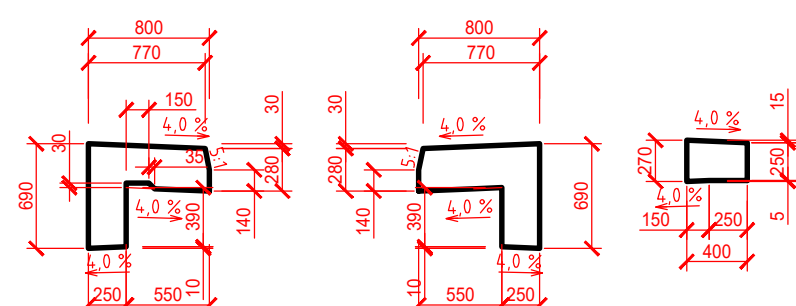
MATERIÁL
BETON - směs měkká, zavlhlá, velikost zrn max. 25 mm,
v souladu s ČSN EN 206-1
sražení hran 25/25

nosný ŽB rám a křídla a úhlová zeď - C30/37, XF2, XC4, XD1
ŽB římsa - C30/37, XF4, XC4, XD3
podkladní beton - C12/15, X0
betonové lože C25/30 XF2

betonářská výztuž - B 500B (10 505 R)

POVRCHOVÉ ÚPRAVY
pohledové plochy:
hladké bednění - plochy přebroušený a ošetřeny ochranným
(sjednocujícím) nátěrem, dle technické zprávy
horní povrch římsy bude upraven střížní
nepohledové plochy:
hladké bednění - plochy ošetřeny příslušnou skladbou
hydroizolace, dle technické zprávy

PŘÍČNÝ ŘEZ LEVÁ A PRAVÁ ŘÍMSA, ŘÍMSA ŽÍDKY M 1:50



Souřadný systém S-JTSK
Výškový systém BpV

AUTORIZACE		ČÍSLO PRÁCE	
ČÍSLO ZMĚNY	DATUM ZMĚNY	POPIS/OPSÁH ZMĚNY	PODPIS

MODERNIZACE SILNICE II/322 CHVALETICE - KOJICE

název akce
S0 204 MOST EV. Č. 322-09
stávající stav

Pardubický kraj Komenského náměstí 125 532 11 Pardubice délkováha		PTK DOPRAVNÍ INŽENÝRSKÁ KANCELÁŘ Bozděchova 1668, 500 02 Hradec Králové tel : 495 219 036, 495 212 647, fax : 495 221 677 e-mail : dik@dik-hk.cz, http : www.dik-hk.cz
Kojice místní úřady	sponzorace Pardubický kraj	

VÝKRES TVARU výkres	1:50 měřítko	PDPŠ skupení
-------------------------------	-----------------	-----------------

ING. M. BURIANEC kontroloval	ING. L. BURIANEC hlavní inženýr projektu	A017/20 číslo zakázky
ING. M. BURIANEC zodpovědný projektant	ING. J. FELGR vedoucí projektant	7/2020 datum

0.4.5
číslo přílohy